

## Abmessung Size 4 x 2 mm

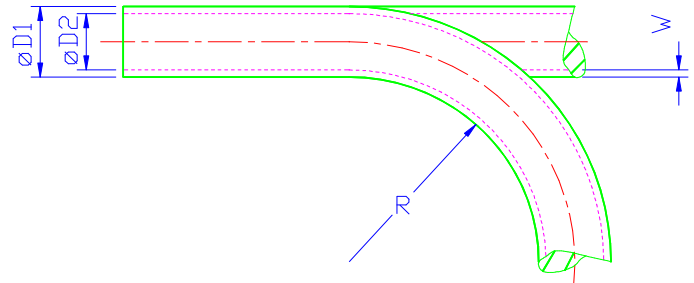
**Material PUR**

**Markenname flamex®**

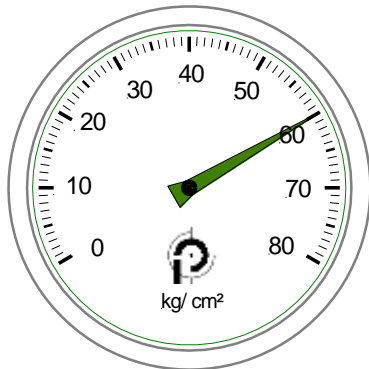
„halogenfrei flammgeschützt, ausgezeichnete Hydrolyseeigenschaften und beständig gegen Mikroben  
*flame retarded without halogen, hydrolysisproof and resistant against microbes*“

Maße Measures:

| D <sub>1</sub> (mm)  | D <sub>2</sub> (mm) | W (mm)   |
|--|---------------------|--|
| <b>4,00</b>  | <b>2,00</b>         | <b>1,00</b>  |
| Zulässiger kleinster Biegeradius<br><i>Minimum bend radius R</i> |                     | Gewicht<br><i>weight:</i>  |
| <b>7 mm</b>  |                     | <b>11,97 g/ m</b><br><small>(errechnet value calculated)</small> |

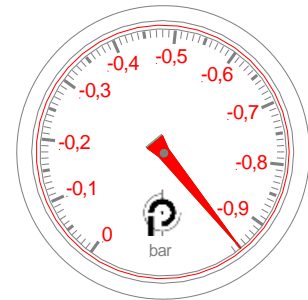


Mindestberstdruck *Minimum burst pressure (bar)*  
bei 20 °C/ at 20 °C:



(Werte nach PAPUREX Werksnorm ermittelt values according to PAPUREX examination standard)

Maximales Vakuum *Maximum vacuum (bar)*  
bei 20 °C/ at 20 °C:



(Werte nach Werksnorm ermittelt values according to our examination standard)

Bei der Verlegung zum Einsatz mit Vakuum erhöht sich der o. a. Mindestbiegeradius um ca. 20%.  
*For use with vacuum minimum bend radius as indicated has to be extended about appx. 20%.*

Schlauchfarbe/ Tube colour:

schwarz ●

Kennzeichnungsfarben/ Marking colours:

Standard = weiß/ white

weitere Kennzeichnungsfarben/  
further marking colours:

rot/ red

grün/ green

gelb/ yellow

blau/ blue