

Abmessung Size 14 x 10 mm

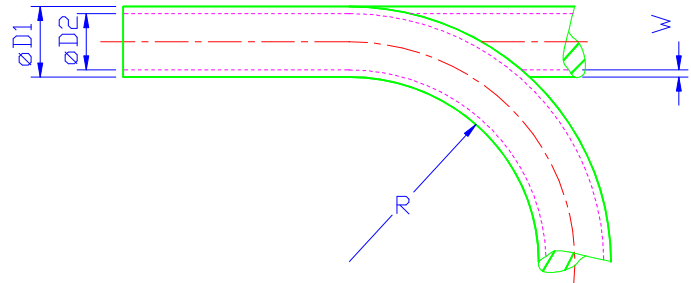
Material PUR

Markenname flamex®

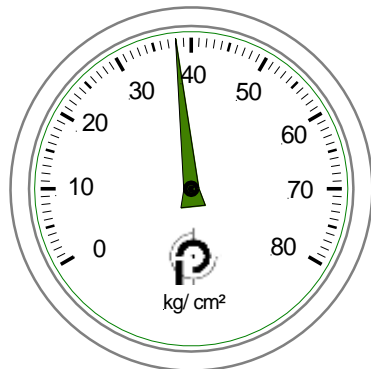
„halogenfrei flammgeschützt, ausgezeichnete Hydrolyseeigenschaften und beständig gegen Mikroben
flame retarded without halogen, hydrolisisproof and resistant against microbes“

Maße Measures:

D ₁ (mm)	D ₂ (mm)	W (mm)
14,00	10,00	2,00
Zulässiger kleinster Biegeradius Minimum bend radius R		Gewicht weight:
45 mm		95,76 g/ m <small>(errechnet value calculated)</small>

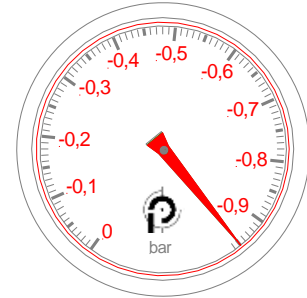


Mindestberstdruck *Minimum burst pressure (bar)*
bei 20 °C/ at 20 °C:



(Werte nach PAPUREX Werksnorm ermittelt values according to PAPUREX examination standard)

Maximales Vakuum *Maximum vacuum (bar)*
bei 20 °C/ at 20 °C:



(Werte nach Werksnorm ermittelt values according to our examination standard)

Bei der Verlegung zum Einsatz mit Vakuum erhöht sich der o. a. Mindestbiegeradius um ca. 20%.

For use with vacuum minimum bend radius as indicated has to be extended about appx. 20%.

Schlauchfarbe/ Tube colour:

schwarz ●

Kennzeichnungsfarben/ Marking colours:

Standard = weiß/ white

weitere Kennzeichnungsfarben/

further marking colours:

rot/ red

grün/ green

gelb/ yellow

blau/ blue