

Abmessung **Size 12 x 8 mm**

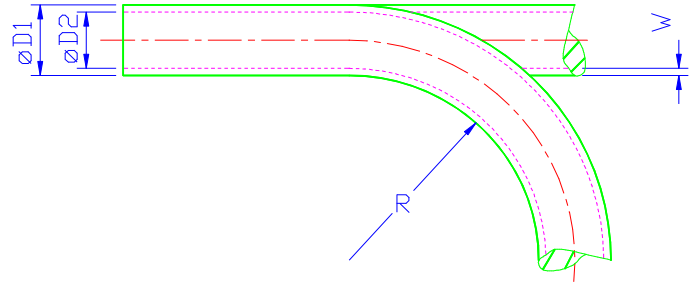
Material PUR-M2

Markenname flamex®

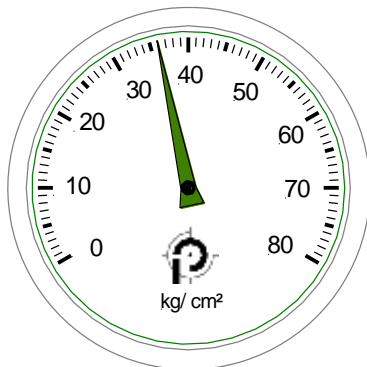
„halogenfrei flammgeschützt, ausgezeichnete Hydrolyseeigenschaften und beständig gegen Mikroben
 flame retarded without halogen, hydrolysisproof and resistant against microbes“

Maße **Measures:**

D₁ (mm)	D₂ (mm)	W (mm)
12,00	8,00	2,00
Zulässiger kleinster Biegeradius <i>Minimum bend radius R</i>		Gewicht <i>weight:</i>
28 mm		79,17 g/ m <small>(errechnet value calculated)</small>

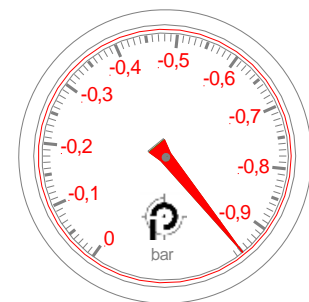


Mindestberstdruck *Minimum burst pressure (bar)*
 bei 20 °C/ at 20 °C:



(Werte nach **PAPUREX** Werksnorm ermittelt *values according to PAPUREX examination standard*)

Maximales Vakuum *Maximum vacuum (bar)*
 bei 20 °C/ at 20 °C:



(Werte nach Werksnorm ermittelt *values according to our examination standard*)
 Bei der Verlegung zum Einsatz mit Vakuum erhöht sich der o. a. Mindestbiegeradius um ca. 20%.
For use with vacuum minimum bend radius as indicated has to be extended about appx. 20%.

Schlauchfarbe/ **Tube colour:**

schwarz ●

Kennzeichnungsfarben/ **Marking colours:**

Standard = weiß/ **white**

weitere Kennzeichnungsfarben/
 further marking colours:

rot/ red

grün/ green

gelb/ yellow

blau/ blue