

Abmessung **Size 10 x 6 mm**

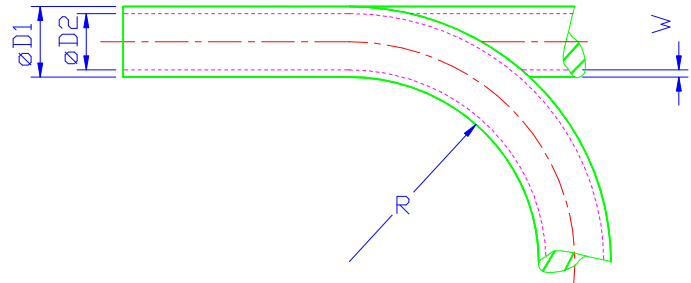
Material PUR-M1

Markenname flamex®

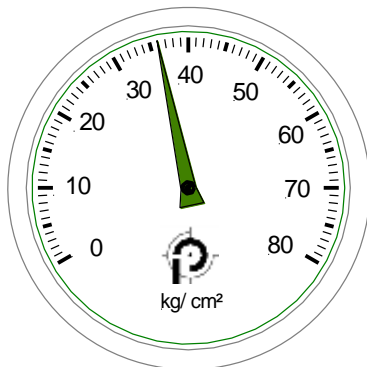
„halogenfrei flammgeschützt, ausgezeichnete Hydrolyseeigenschaften und beständig gegen Mikroben
flame retarded without halogen, hydrolisisproof and resistant against microbes“

Maße **Measures:**

D ₁ (mm)	D ₂ (mm)	W (mm)
10,00	6,00	2,00
Zulässiger kleinster Biegeradius <i>Minimum bend radius R</i>		Gewicht <i>weight:</i>
20 mm		63,00 g/ m <small>(errechnet value calculated)</small>

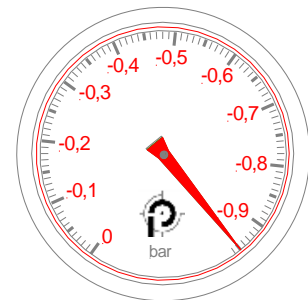


Mindestberstdruck *Minimum burst pressure (bar)*
 bei 20 °C/ at 20 °C:



(Werte nach **PAPUREX** Werksnorm ermittelt *values according to PAPUREX examination standard*)

Maximales Vakuum *Maximum vacuum (bar)*
 bei 20 °C/ at 20 °C:



(Werte nach Werksnorm ermittelt *values according to our examination standard*)

Bei der Verlegung zum Einsatz mit Vakuum erhöht sich der o. a. Mindestbiegeradius um ca. 20%.

For use with vacuum minimum bend radius as indicated has to be extended about appx. 20%.

Schlauchfarbe/ Tube colour:

schwarz ●

Kennzeichnungsfarben/ Marking colours:

Standard = weiß/ white

weitere Kennzeichnungsfarben/

further marking colours:

rot/ red

grün/ green

gelb/ yellow

blau/ blue