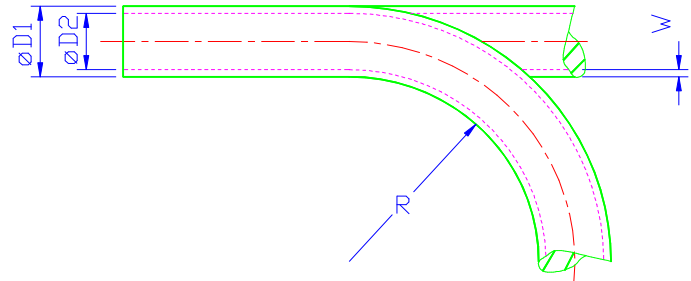


Abmessung Size 6 x 3,9 mm Material Polyether PUR

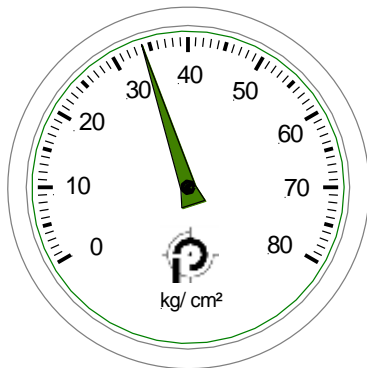
„ausgezeichnete Hydrolyseeigenschaften und beständig gegen Mikroben *hydrolysisproof and resistant against microbes*“

Maße Measures:

D1 (mm)	D2 (mm)	W (mm)
6,00	3,9	1,05
Zulässiger kleinster Biegeradius <i>Minimum bend radius R</i>		Gewicht <i>weight:</i>
15 mm		18,84 g/ m <small>(errechnet value calculated)</small>

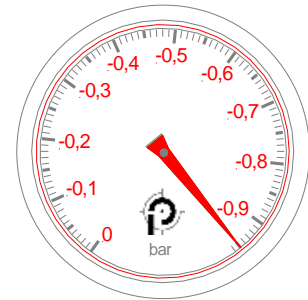


Mindestberstdruck *Minimum burst pressure (bar)*
 bei 20°C/ at 20°C:



(Werte nach Werksnorm ermittelt values according to our examination standard)

Maximales Vakuum *Maximum vacuum (bar)*
 bei 20°C/ at 20°C:



(Werte nach Werksnorm ermittelt values according to our examination standard)

Bei der Verlegung zum Einsatz mit Vakuum erhöht sich der o. a. Mindestbiegeradius um ca. 20%.

For use with vacuum minimum bend radius as indicated has to be extended about appx. 20%.

Schlauchfarben/ Tube colours:

natur/ transparent	○	rot transluzent <i>red translucent</i>	●
Blau-transluzent <i>translucent blue</i>	●	gelb transluzent <i>yellow translucent</i>	●
schwarz transluzent <i>Translucent black</i>	●	grün transluzent <i>green translucent</i>	●