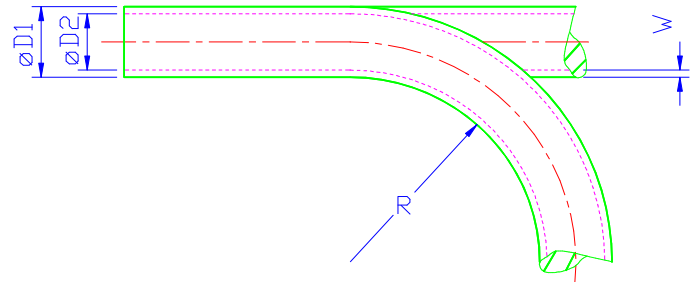


Abmessung Size 8 x 5,7 mm
geeignet für Steckverbindungen/ *suitable for plug-in connectors*
Material Polyester PUR

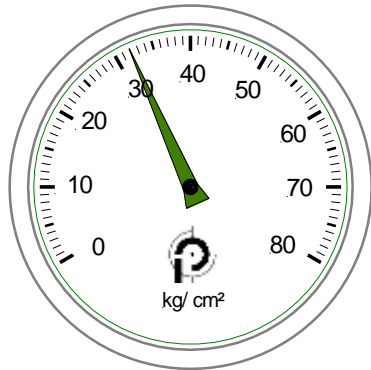
„ausgezeichnete mechanische Eigenschaften *excellent mechanical properties*“

Maße Measures:

D₁ (mm)	D₂ (mm)	W (mm)
8,00	5,70	1,15
Zulässiger kleinster Biegeradius <i>Minimum bend radius R</i>		Gewicht <i>weight:</i>
30 mm		30,19 g/ m <small>(errechnet value calculated)</small>

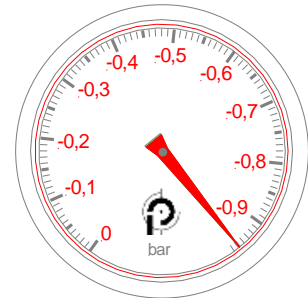


Mindestberstdruck *Minimum burst pressure* (bar)
bei 20°C/ at 20°C:



(Werte nach Werksnorm ermittelt values according to our examination standard)

Maximales Vakuum *Maximum vacuum* (bar)
bei 20°C/ at 20°C:



(Werte nach Werksnorm ermittelt values according to our examination standard)

Bei der Verlegung zum Einsatz mit Vakuum erhöht sich der o. a. Mindestbiegeradius um ca. 20%.

For use with vacuum minimum bend radius as indicated has to be extended about appx. 20%.

Schlauchfarben/ Tube colours:

natur (opak) <i>opaque</i>	⊙	grün <i>green</i>	⊙
blau <i>blue</i>	⊙ <small>(RAL-Nr. 5015)</small>	grau <i>grey</i>	⊙ <small>(RAL-Nr. 7005)</small>
schwarz <i>black</i>	⊙ <small>(RAL-Nr. 9005)</small>	silbergrau <i>silver-grey</i>	⊙ <small>(RAL-Nr. 7001)</small>
rot <i>red</i>	⊙ <small>(RAL-Nr. 3002)</small>	braun <i>brown</i>	⊙
gelb 1 <i>yellow 1</i>	⊙ <small>(RAL-Nr. 1023)</small>	violett <i>violet</i>	⊙
gelb 2 <i>yellow 2</i>	⊙	orange <i>orange</i>	⊙