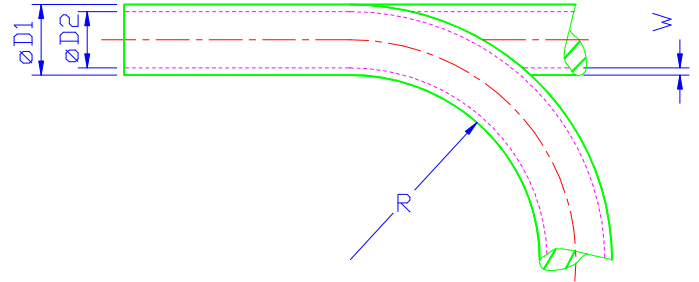


Abmessung Size 6 x 3,9 mm
 geeignet für Steckverbindungen/ *suitable for plug-in connectors*
Material Polyester PUR

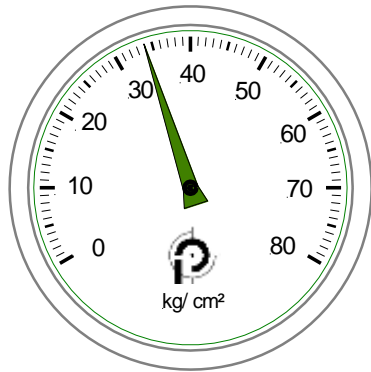
„ausgezeichnete mechanische Eigenschaften *excellent mechanical properties*“

Maße *Measures:*

D₁ (mm)	D₂ (mm)	W (mm)
6,00	3,9	1,05
Zulässiger kleinster Biegeradius <i>Minimum bend radius R</i>		Gewicht <i>weight:</i>
18 mm		19,92 g/ m <small>(errechnet <i>value calculated</i>)</small>

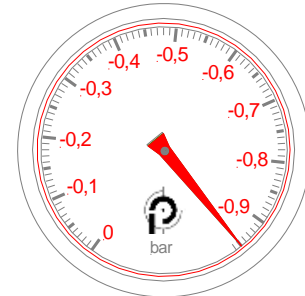


Mindestberstdruck *Minimum burst pressure (bar)*
 bei 20 °C/ *at 20 °C:*



(Werte nach Werksnorm ermittelt *values according to our examination standard*)

Maximales Vakuum *Maximum vacuum (bar)*
 bei 20 °C/ *at 20 °C:*



(Werte nach Werksnorm ermittelt *values according to our examination standard*)

Bei der Verlegung zum Einsatz mit Vakuum erhöht sich der o. a. Mindestbiegeradius um ca. 20%.
For use with vacuum minimum bend radius as indicated has to be extended about appx. 20%.

Schlauchfarben/ *Tube colours:*

natur (opak) <i>opaque</i>	⊙	grün <i>green</i>	⊙
blau <i>blue</i>	⊙ (RAL-Nr. 5015)	grau <i>grey</i>	⊙ (RAL-Nr. 7005)
schwarz <i>black</i>	⊙ (RAL-Nr. 9005)	silbergrau <i>silver-grey</i>	⊙ (RAL-Nr. 7001)
rot <i>red</i>	⊙ (RAL-Nr. 3002)	braun <i>brown</i>	⊙
gelb 1 <i>yellow 1</i>	⊙ (RAL-Nr. 1023)	violett <i>violet</i>	⊙
gelb 2 <i>yellow 2</i>	⊙	orange <i>orange</i>	⊙

Die Angaben in diesem Datenblatt basieren auf unseren derzeitigen technischen Kenntnissen und Erfahrungen. Sie befreien den Anwender wegen der Fülle möglicher Einflüsse bei der Anwendung unserer Produkte nicht von eigenen Prüfungen und Versuchen. Eine rechtlich verbindliche Zusicherung bestimmter Eigenschaften oder Eignungen für einen bestimmten Einsatzzweck kann aus unseren Angaben nicht abgeleitet werden./ All information on this data sheet is based on our current technical knowledge and experience. Because of the variety of possible influences on the application of our products the applicer is recommended doing own tests and examinations. No legally valid assurance with regard to certain qualities or suitabilitys regarding special applications can be deduced from above data.