

## Abmessung Size 4 x 2,5 mm

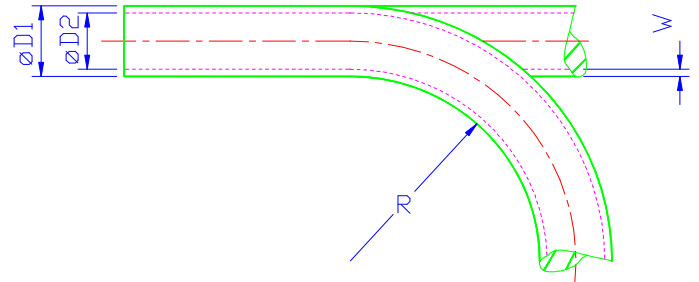
geeignet für Steckverbindungen/ suitable for plug-in connectors

**Material Polyester PUR**

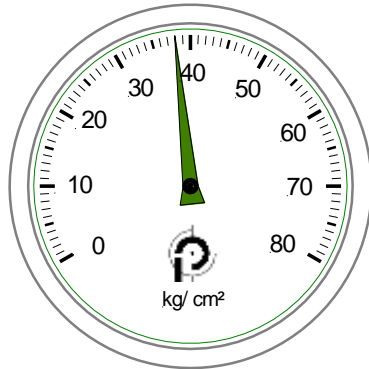
„ausgezeichnete mechanische Eigenschaften *excellent mechanical properties*“

Maße Measures:

<b>D<sub>1</sub></b> (mm)	<b>D<sub>2</sub></b> (mm)	<b>W</b> (mm)
<b>4,00</b>	<b>2,5</b>	<b>0,75</b>
Zulässiger kleinster Biegeradius <i>Minimum bend radius R</i>		Gewicht <i>weight:</i>
<b>12 mm</b>		<b>9,33 g/ m</b> <small>(errechnet value calculated)</small>

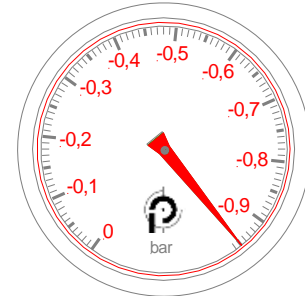


Mindestberstdruck *Minimum burst pressure (bar)*  
 bei 20°C/ at 20°C:



(Werte nach Werksnorm ermittelt *values according to our examination standard*)

Maximales Vakuum *Maximum vacuum (bar)*  
 bei 20°C/ at 20°C:



(Werte nach Werksnorm ermittelt *values according to our examination standard*)

Bei der Verlegung zum Einsatz mit Vakuum erhöht sich der o. a. Mindestbiegeradius um ca. 20%.  
*For use with vacuum minimum bend radius as indicated has to be extended about appx. 20%.*

### Schlauchfarben/ Tube colours:

natur (opak) <i>opaque</i>		grün <i>green</i>	
blau <i>blue</i>	 (RAL-Nr. 5015)	grau <i>grey</i>	 (RAL-Nr. 7005)
schwarz <i>black</i>	 (RAL-Nr. 9005)	silbergrau <i>silver-grey</i>	 (RAL-Nr. 7001)
rot <i>red</i>	 (RAL-Nr. 3002)	braun <i>brown</i>	
gelb 1 <i>yellow 1</i>	 (RAL-Nr. 1023)	violett <i>violet</i>	
gelb 2 <i>yellow 2</i>		orange <i>orange</i>	