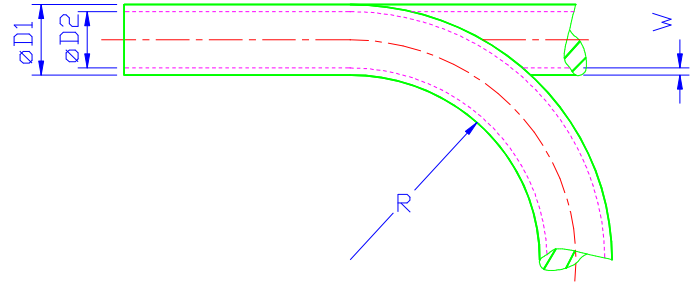


Abmessung Size 3 x 1,8 mm Material Polyester PUR

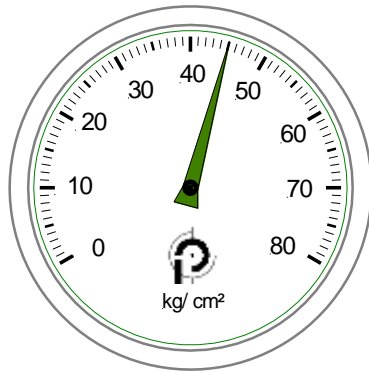
„ausgezeichnete mechanische Eigenschaften *excellent mechanical properties*“

Maße Measures:

D_1 (mm)	D_2 (mm)	W (mm)
3,00	1,8	0,60
Zulässiger kleinster Biegeradius <i>Minimum bend radius R</i>		Gewicht <i>weight:</i>
10 mm		5,52 g/ m <small>(errechnet value calculated)</small>



Mindestberstdruck *Minimum burst pressure (bar)*
bei 20 °C/ at 20 °C:

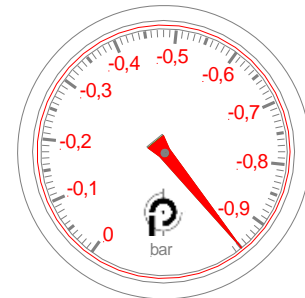


(Werte nach Werksnorm ermittelt *values according to our examination standard*)

Belastungsgrenze in Abhängigkeit zur Temperatur
Limit of pressure load depending on temperature

(Werte nach Werksnorm ermittelt *values according to our examination standard*)

Maximales Vakuum *Maximum vacuum (bar)*
bei 20 °C/ at 20 °C:



(Werte nach Werksnorm ermittelt *values according to our examination standard*)

Bei der Verlegung zum Einsatz mit Vakuum erhöht sich der o. a. Mindestbiegeradius um ca. 20%.

For use with vacuum minimum bend radius as indicated has to be extended about appx. 20%.

Schlauchfarben/ Tube colours:

natur (opak) <i>opaque</i>		grün <i>green</i>	
blau <i>blue</i>	 (RAL-Nr. 5015)	grau <i>grey</i>	 (RAL-Nr. 7005)
schwarz <i>black</i>	 (RAL-Nr. 9005)	silbergrau <i>silver-grey</i>	 (RAL-Nr. 7001)
rot <i>red</i>	 (RAL-Nr. 3002)	braun <i>brown</i>	
gelb 1 <i>yellow 1</i>	 (RAL-Nr. 1023)	violett <i>violet</i>	
gelb 2 <i>yellow 2</i>		orange <i>orange</i>	