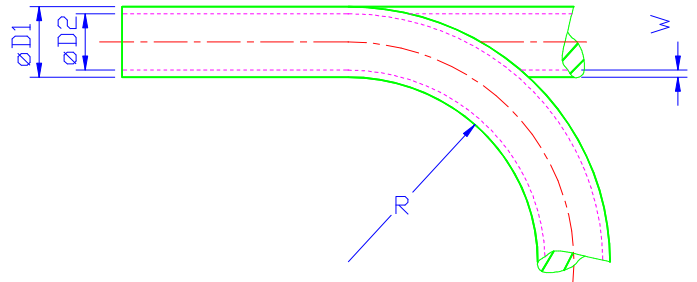


Abmessung Size 14 x 11 mm
geeignet für Steckverbindungen/ *suitable for plug-in connectors*
Material Polyester PUR

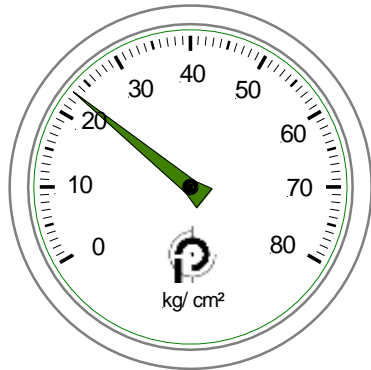
„ausgezeichnete mechanische Eigenschaften *excellent mechanical properties*“

Maße Measures:

D_1 (mm)	D_2 (mm)	W (mm)
14,00	11,0	1,5
Zulässiger kleinster Biegeradius <i>Minimum bend radius R</i>		Gewicht <i>weight:</i>
60 mm		71,86 g/ m <small>(errechnet <i>value calculated</i>)</small>

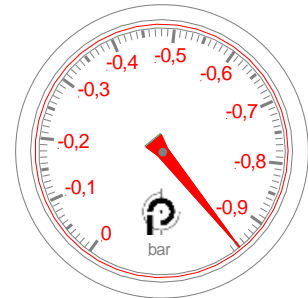


Mindestberstdruck *Minimum burst pressure (bar)*
bei 20°C/ *at 20°C:*



(Werte nach Werksnorm ermittelt *values according to our examination standard*)

Maximales Vakuum *Maximum vacuum (bar)*
bei 20°C/ *at 20°C:*



(Werte nach Werksnorm ermittelt *values according to our examination standard*)

Bei der Verlegung zum Einsatz mit Vakuum erhöht sich der o. a. Mindestbiegeradius um ca. 20%.

For use with vacuum minimum bend radius as indicated has to be extended about appx. 20%.

Schlauchfarben/ *Tube colours:*

natur (opak) <i>opaque</i>		grün <i>green</i>	
blau <i>blue</i>	 (RAL-Nr. 5015)	grau <i>grey</i>	 (RAL-Nr. 7005)
schwarz <i>black</i>	 (RAL-Nr. 9005)	silbergrau <i>silver-grey</i>	 (RAL-Nr. 7001)
rot <i>red</i>	 (RAL-Nr. 3002)	braun <i>brown</i>	
gelb 1 <i>yellow 1</i>	 (RAL-Nr. 1023)	violett <i>violet</i>	
gelb 2 <i>yellow 2</i>		orange <i>orange</i>	