

Abmessung Size 8 x 5,7 mm

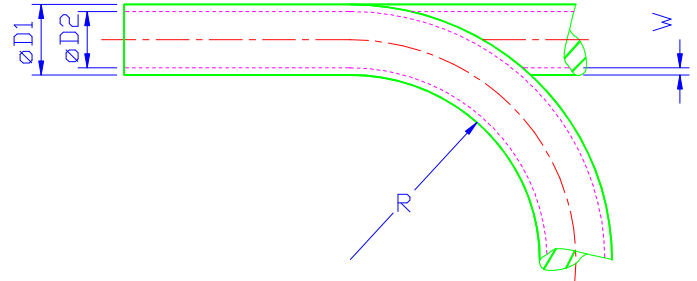
Material PUR

Typ: KKS flammwidrig

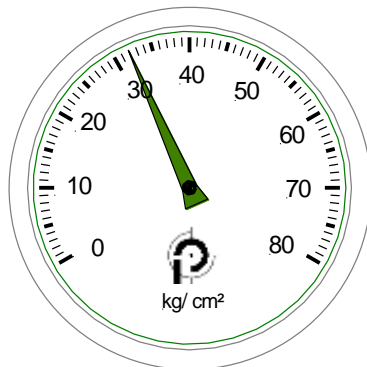
„halogenfrei flammgeschützt, ausgezeichnete Hydrolyseeigenschaften und beständig gegen Mikroben
flame retarded without halogen, hydrolysisproof and resistant against microbes“

Maße Measures:

D₁ (mm)	D₂ (mm)	W (mm)
8,00	5,7	1,15
Zulässiger kleinster Biegeradius <i>Minimum bend radius R</i>		Gewicht <i>weight:</i>
28 mm		31,43 g/ m <small>(errechnet value calculated)</small>

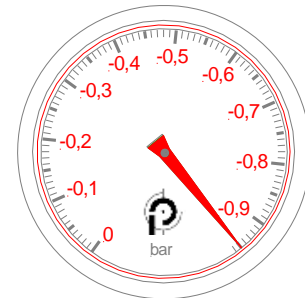


Mindestberstdruck *Minimum burst pressure* (bar)
 bei 20°C/ at 20°C:



(Werte nach Werksnorm ermittelt values according to our examination standard)

Maximales Vakuum *Maximum vacuum* (bar)
 bei 20°C/ at 20°C:



(Werte nach Werksnorm ermittelt values according to our examination standard)

Bei der Verlegung zum Einsatz mit Vakuum erhöht sich der o. a. Mindestbiegeradius um ca. 20%.

For use with vacuum minimum bend radius as indicated has to be extended about appx. 20%.

Schlauchfarben/ Tube colours:

natur cream <i>opaque</i>	
blau blue	 (RAL-Nr. 5015)
schwarz <i>black</i>	 (RAL-Nr. 9005)

Kennzeichnungsfarben/ Marking colours:

weiß/ white
 schwarz/ black