

Abmessung Size 6 x 4 mm

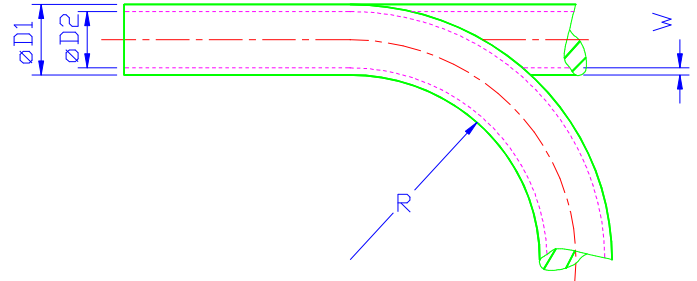
Material PUR

Typ: KKS flammwidrig

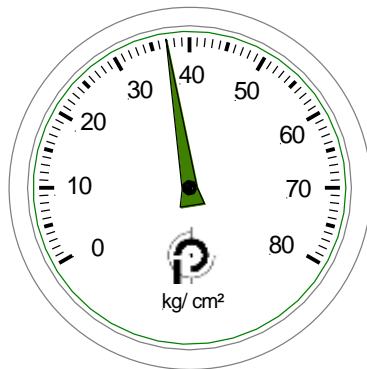
„halogenfrei flammgeschützt, ausgezeichnete Hydrolyseeigenschaften und beständig gegen Mikroben
flame retarded without halogen, hydrolysisproof and resistant against microbes“

Maße Measures:

D ₁ (mm)	D ₂ (mm)	W (mm)
6,00	4,0	1,0
Zulässiger kleinster Biegeradius <i>Minimum bend radius R</i>		Gewicht <i>weight:</i>
14 mm		19,95 g/ m <small>(errechnet value calculated)</small>

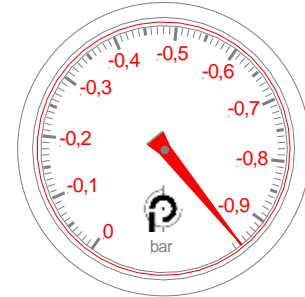


Mindestberstdruck *Minimum burst pressure (bar)*
 bei 20°C/ at 20°C:



(Werte nach Werksnorm ermittelt values according to our examination standard)

Maximales Vakuum *Maximum vacuum (bar)*
 bei 20°C/ at 20°C:



(Werte nach Werksnorm ermittelt values according to our examination standard)

Bei der Verlegung zum Einsatz mit Vakuum erhöht sich der o. a. Mindestbiegeradius um ca. 20%.

For use with vacuum minimum bend radius as indicated has to be extended about appx. 20%.

Schlauchfarben/ Tube colours:

natur cream <i>opaque</i>	⊙
blau blue	● (RAL-Nr. 5015)
schwarz <i>black</i>	● (RAL-Nr. 9005)

Kennzeichnungsfarben/ Marking colours:

weiß/ white
 schwarz/ black