

## Abmessung Size 6 x 3 mm

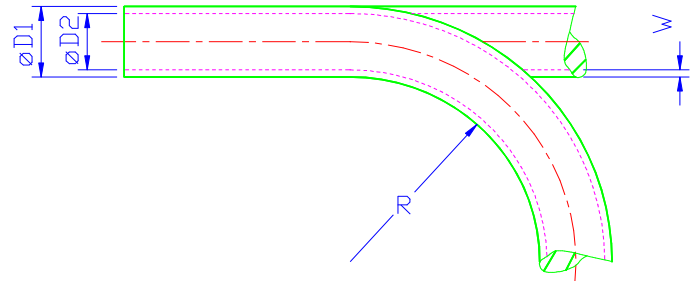
Material PUR

Typ: KKS flammwidrig

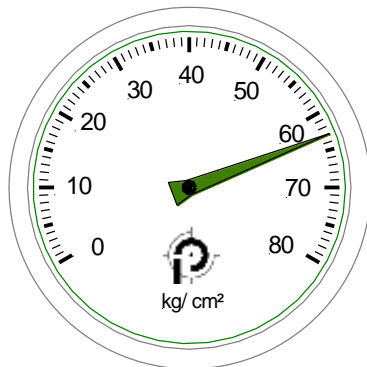
„halogenfrei flammgeschützt, ausgezeichnete Hydrolyseeigenschaften und beständig gegen Mikroben  
*flame retarded without halogen, hydrolysisproof and resistant against microbes*“

Maße Measures:

D <sub>1</sub> (mm)	D <sub>2</sub> (mm)	W (mm)
<b>6,00</b>	<b>3,0</b>	<b>1,5</b>
Zulässiger kleinster Biegeradius <i>Minimum bend radius R</i>		Gewicht <i>weight:</i>
<b>10 mm</b>		<b>29,93 g/ m</b> <small>(errechnet value calculated)</small>

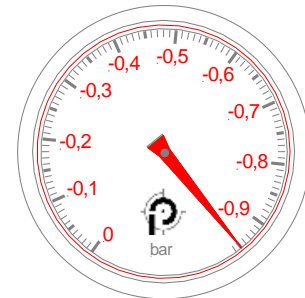


Mindestberstdruck *Minimum burst pressure (bar)*  
bei 20°C/ at 20°C:



(Werte nach Werksnorm ermittelt values according to our examination standard)

Maximales Vakuum *Maximum vacuum (bar)*  
bei 20°C/ at 20°C:



(Werte nach Werksnorm ermittelt values according to our examination standard)

Bei der Verlegung zum Einsatz mit Vakuum erhöht sich der o. a. Mindestbiegeradius um ca. 20%.

*For use with vacuum minimum bend radius as indicated has to be extended about appx. 20%.*

Schlauchfarben/ Tube colours:

natur cream <i>opaque</i>	⊙
blau blue	⊙ (RAL-Nr. 5015)
schwarz black	⊙ (RAL-Nr. 9005)

Kennzeichnungsfarben/ Marking colours:

weiß/ white  
schwarz/ black