

## Abmessung *Size* 12 x 9 mm

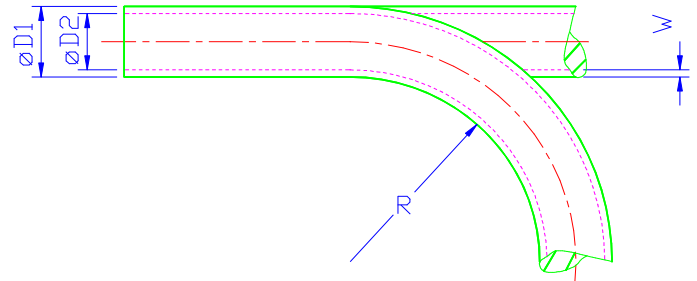
**Material PUR**

**Typ: KKS flammwidrig**

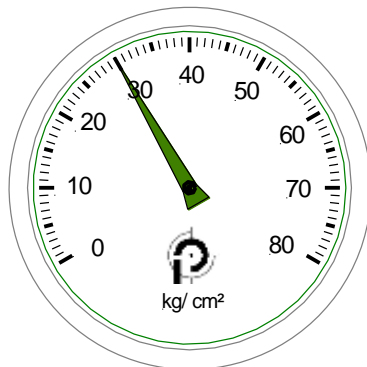
„halogenfrei flammgeschützt, ausgezeichnete Hydrolyseeigenschaften und beständig gegen Mikroben“  
*flame retarded without halogen, hydrolysisproof and resistant against microbes*

Maße *Measures*:

D <sub>1</sub> (mm)	D <sub>2</sub> (mm)	W (mm)
<b>12,00</b>	<b>9,00</b>	<b>1,5</b>
Zulässiger kleinster Biegeradius <i>Minimum bend radius R</i>		Gewicht <i>weight:</i>
<b>45 mm</b>		<b>62,84 g/ m</b> <small>(errechnet <i>value calculated</i>)</small>

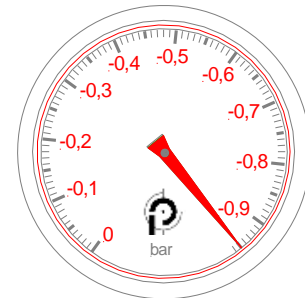


Mindestberstdruck *Minimum burst pressure (bar)*  
bei 20°C/ at 20°C:



(Werte nach Werksnorm ermittelt *values according to our examination standard*)

Maximales Vakuum *Maximum vacuum (bar)*  
bei 20°C/ at 20°C:



(Werte nach Werksnorm ermittelt *values according to our examination standard*)

Bei der Verlegung zum Einsatz mit Vakuum erhöht sich der o. a. Mindestbiegeradius um ca. 20%.

*For use with vacuum minimum bend radius as indicated has to be extended about appx. 20%.*

Schlauchfarben/ *Tube colours*:

natur cream <i>opaque</i>	⊙
blau <i>blue</i>	● (RAL-Nr. 5015)
schwarz <i>black</i>	● (RAL-Nr. 9005)

Kennzeichnungsfarben/ *Marking colours*:

weiß/ *white*  
schwarz/ *black*